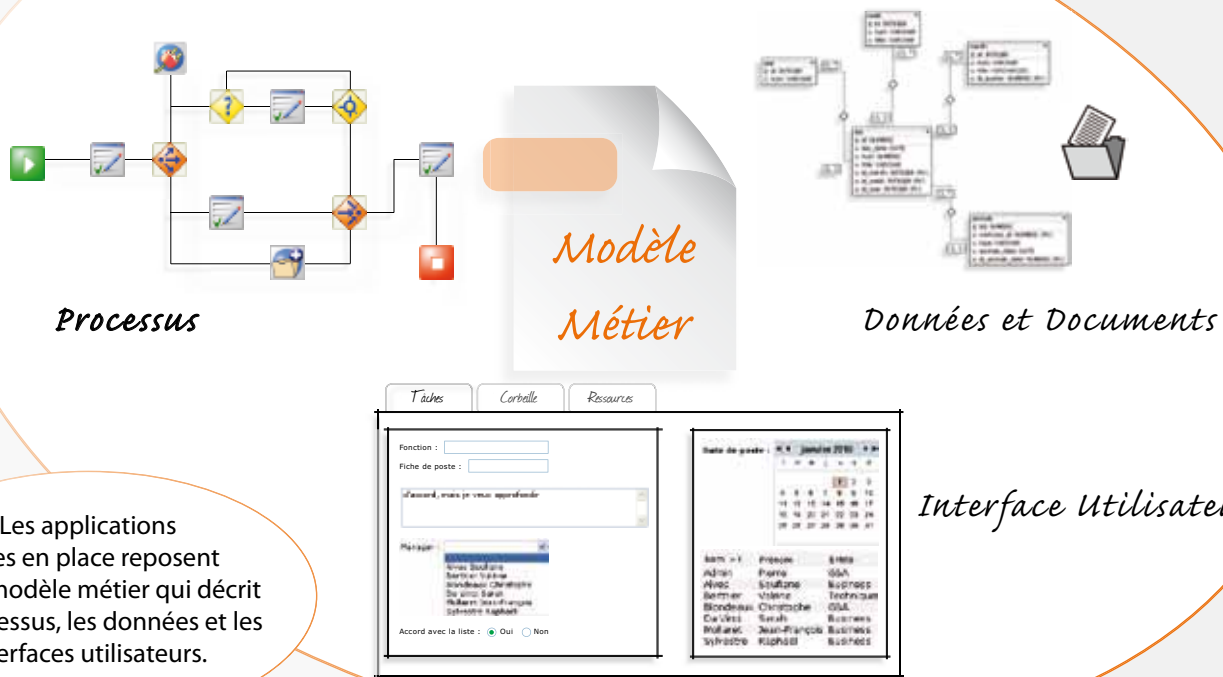


Au-delà du workflow et du BPM



Les applications mises en place reposent sur un modèle métier qui décrit les processus, les données et les interfaces utilisateurs.

BUSINESS FIRST est une suite logicielle de composition d'applications métier. Vous pouvez créer et exécuter tous types d'applications transactionnelles et collaboratives et garantir aux utilisateurs le mode de fonctionnement qui leur convient. Les applications, taillées sur mesure, sont mises à disposition en un temps réduit tout en s'inscrivant dans les standards informatiques de l'entreprise.

Vous voulez :

- Coller au plus près au mode de fonctionnement qui fait votre différence
- Formaliser vos propres processus et fournir des interfaces personnalisées à vos utilisateurs
- Disposer de souplesse car votre contexte évolue
- Eviter le progiciel inadapté et mis en place au prix de modifications et de développements complémentaires difficiles à faire évoluer et coûteux

BUSINESS FIRST est conçu pour répondre à vos exigences.

Avec **BUSINESS FIRST**, la direction des systèmes d'information et les différents départements de l'entreprise coopèrent efficacement et produisent des applications et processus :

- Cœur de métier pour répondre à des besoins qui ne trouvent pas de progiciel fonctionnel idéal
- Complémentaires à vos progiciels en place (ERP, CRM...) pour ajouter les fonctions nécessaires manquantes
- Transverses pour une organisation optimale de votre entreprise (ressources humaines, achats...)

Focalisez-vous sur votre métier, BUSINESS FIRST s'occupe du reste !

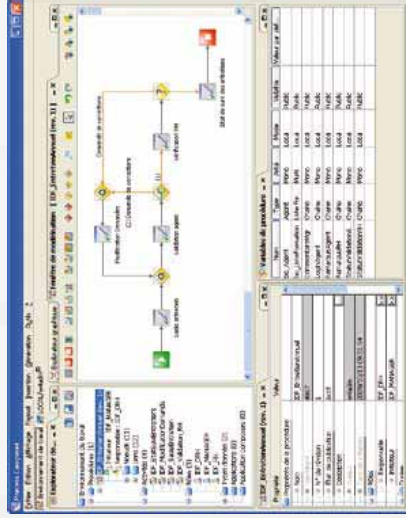
Définir les processus

Pour modéliser graphiquement vos processus, **BUSINESS FIRST** vous propose de décrire l'enchaînement des étapes pour instruire un dossier de bout en bout. Vous définissez pour chacune des étapes, les rôles des intervenants, les délais et les données nécessaires pour en permettre le traitement unitaire.

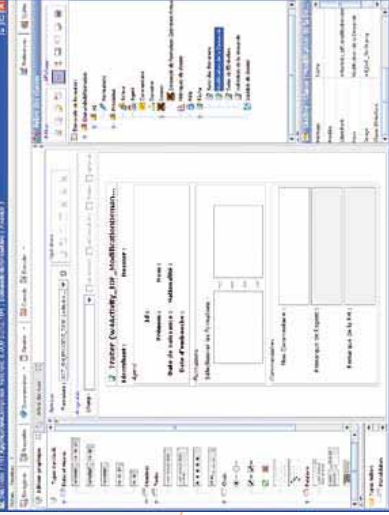
Compréhensible par tous, cette description est facilement modifiable pour prendre en compte toutes les évolutions. Elle est un moyen de communication efficace entre les informaticiens et les utilisateurs.

BUSINESS FIRST offre à l'utilisateur toute la dimension de l'expérience de **W4** en matière de workflow humain et de Business Process Management avec toutes les possibilités de description des processus depuis les plus simples jusqu'aux plus complexes.

Grâce aux processus, l'application devient collaborative : il ne s'agit pas uniquement de l'ergonomie et de l'application « poste de travail » mais aussi de l'automatisation des relations entre les Hommes et de leur relation avec l'outil informatique.



Modèle
Métier



Modéliser les données

Pour définir plus rapidement les données à utiliser, **BUSINESS FIRST** propose d'explorer et de prendre en compte les différentes sources disponibles dans l'entreprise :

- Bases de données relationnelles
- Fichiers divers
- Système de gestion électronique de documents
- Annuaire d'entreprise
- ...

Il offre aussi la possibilité de créer, modifier ou compléter des données.

A partir de ces données physiques, vous élaborez un modèle logique correspondant à la structure des données souhaitée. Le concepteur organise ainsi les différentes données manipulées par l'utilisateur final en vue de la description des écrans applicatifs.



Créer les interfaces utilisateurs

L'interface Homme Machine (IHM) inclut les écrans applicatifs, les enchaînements entre vues (l'arbre de navigation explicite) et les choix d'actions possibles. Dans sa forme initiale, elle est proposée automatiquement à partir des données et des processus déjà modélisés.

Le concepteur affine les différents écrans pour coller progressivement au besoin de chaque utilisateur.

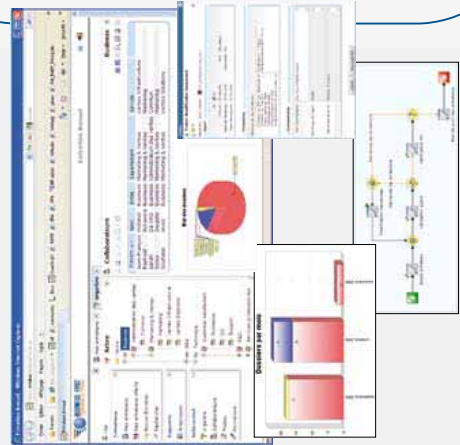
Des composants de représentation sont disponibles (arbre de navigation, formulaires prédéfinis, objets de reporting...) avec l'ensemble de leurs contrôles : tris, filtres, impression, ajout... Ils permettent d'augmenter la productivité de composition de l'application et de la réaliser sans risque.

Exécuter l'application métier

Grâce au moteur d'exécution, l'application s'adapte au contexte de l'utilisateur et produit les interfaces contenant les données pertinentes définies dans la phase de conception.

Le moteur **BUSINESS FIRST** orchestre les enchaînements définis en présentant les bonnes actions aux bonnes personnes au bon moment dans leur corbeille de tâches :

- Il surveille les délais déclarés et déclenche les alarmes le cas échéant
- Il offre une traçabilité complète de tous les événements au travers de l'historique des actions et du suivi graphique
- Il produit de manière dynamique les écrans
- Les transitions entre les écrans sont réalisées en fonction de l'arbre de navigation choisi
- Il assure la synchronisation avec le système d'information et les systèmes externes, au travers des connecteurs (données, documents) disponibles dans **BUSINESS FIRST**



Grâce à **BUSINESS FIRST**, vous produisez des applications :

- Mises en œuvre rapidement de façon itérative, en les adaptant à votre mode de fonctionnement
- Facilement évolutives dans leurs trois dimensions (données, processus, écrans)
- Fiables (qualité progiciel) avec la souplesse en plus
- En tendant vers le « zéro code »

Pour en savoir plus :

BUSINESS FIRST fournit des gains de productivité déterminants grâce à la fusion de deux valeurs sûres et complémentaires :

- Le « Model Driven Development » (MDD), qui propose une nouvelle approche du développement d'applications basée sur la description plutôt que sur la programmation
- Le « Business Process Management » (BPM), qui formalise les processus et orchestre le travail collaboratif

L'ossature d'une application **BUSINESS FIRST** est décrite dans un modèle métier qui comporte :

- Les processus
- Les données
- Les écrans applicatifs

Le moteur d'exécution interprète dynamiquement les modèles pour donner le comportement voulu à l'application.

Les objets métier utilisés sont constitués de données provenant pour leur part de toute source disponible dans l'entreprise, de toute base de données, web services jusqu'à des classes Java spécifiques en passant par les annuaires LDAP ou tout système de Gestion électronique de documents du marché.

Les applications produites peuvent être enrichies par des règles métiers complémentaires par l'intermédiaire d'ajout de classes Java.

Dans le cas où la direction des systèmes d'information a déjà à sa disposition des environnements Java ou .NET adaptés à son infrastructure, elle peut avantageusement générer du code avec **BUSINESS FIRST**. Les pages ainsi obtenues serviront de base à la mise en place de nouvelles fonctionnalités dans un contexte maîtrisé.



Environnements de fonctionnement

BUSINESS FIRST s'appuie sur une architecture conforme aux standards du marché et permet de ne pas remettre en question vos choix :

- Navigateur Internet Explorer, Firefox, Chrome
- Serveur Web Websphere, Tomcat, WebLogic
- Systèmes d'exploitation AIX, SOLARIS, Windows Server, Linux
- Serveur de données Oracle, SQL Server

